

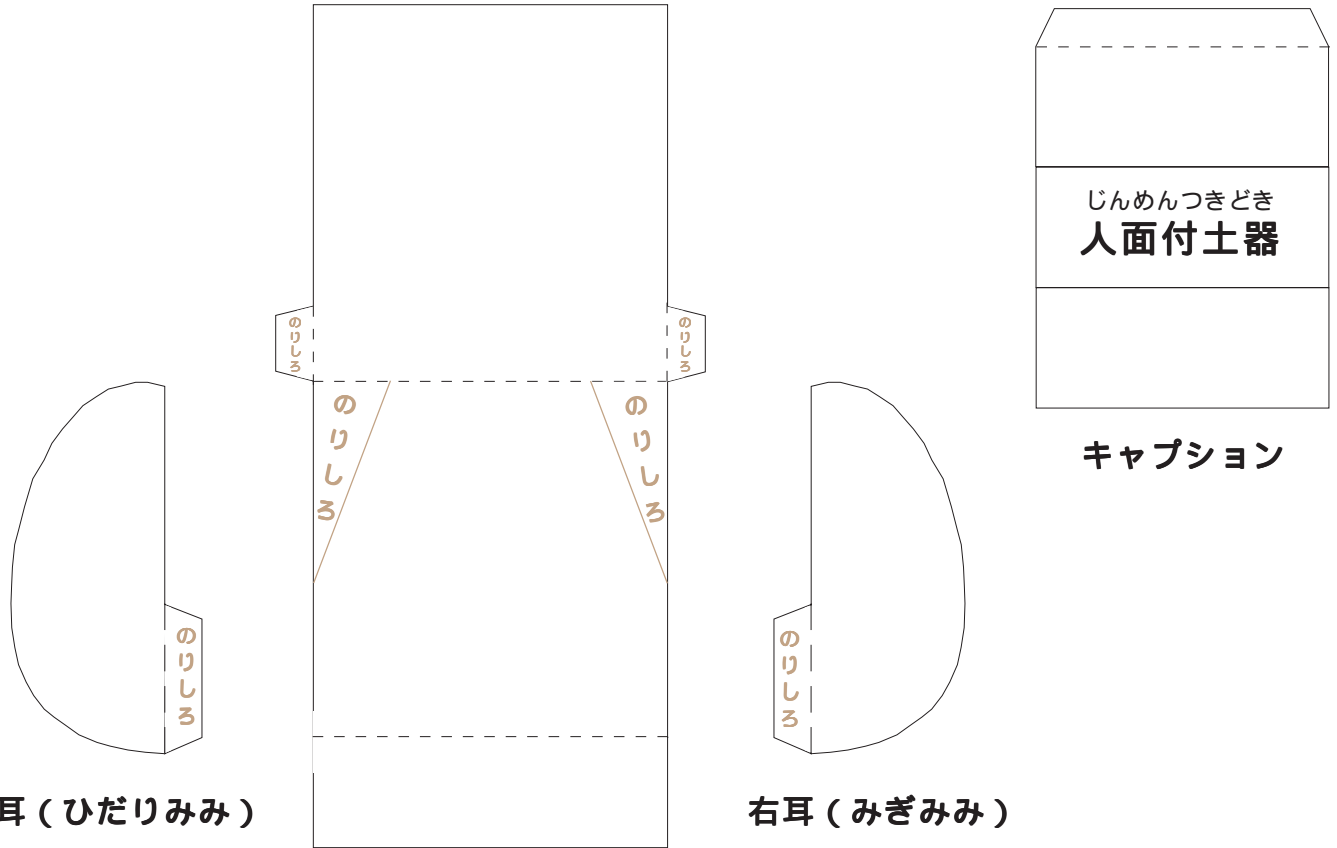


ペーパークラフト完成図



<人面付土器(じんめんつきどき)>  
壺形土器(つぼがたどき)の上半分を加工(かこう)し、眼・耳・鼻・口をかなり誇張(こちょう)して立体的(りったいてき)に表現(ひょうげん)しています。

\*\* 弥生時代(やよいじだい) \*\*  
小八木志志貝戸遺跡  
(こやぎししかいどいせき)  
群馬県高崎市  
(ぐんまけん たかさきし)

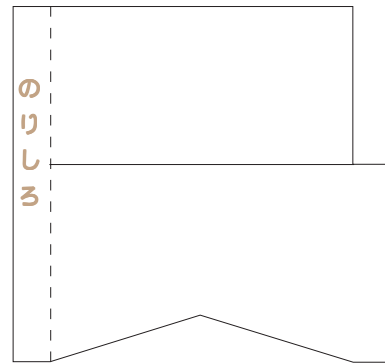


左耳(ひだりみみ)

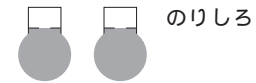
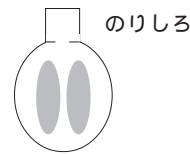
顔(かお)

右耳(みぎみみ)

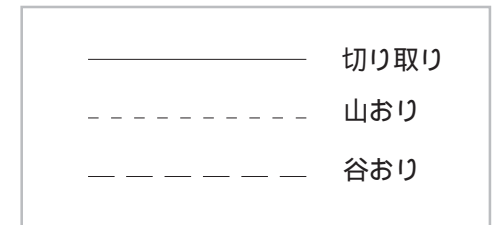
キャプション

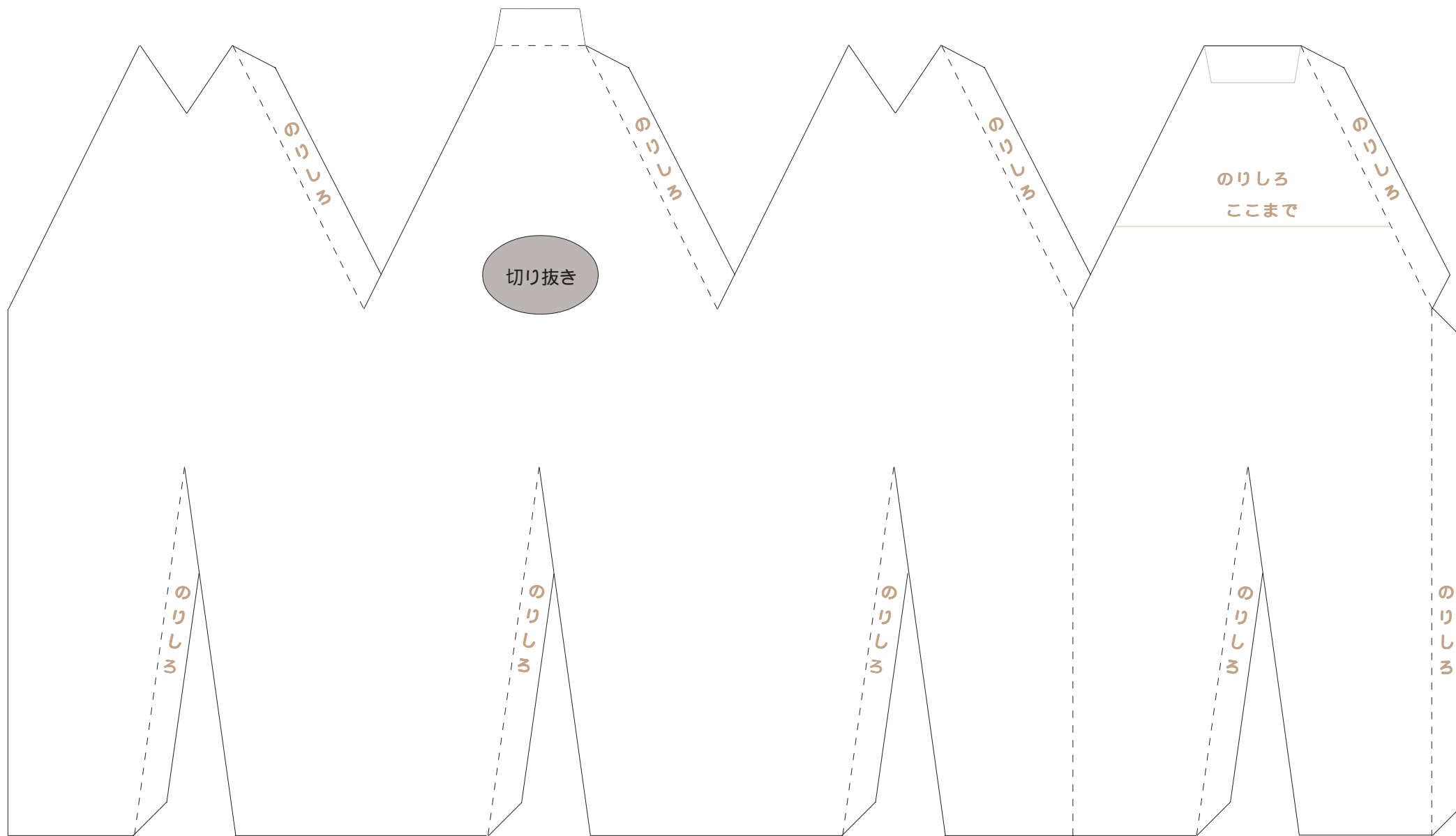


鼻(はな)



目(め)





切り抜き

のりしろ  
ここまで

のりしろ

のりしろ

のりしろ

のりしろ

のりしろ

### 胴体 (どうたい)