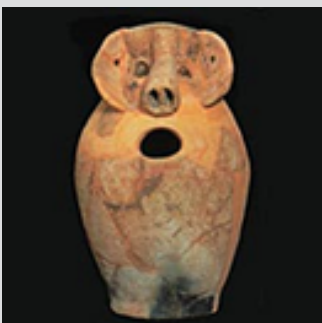


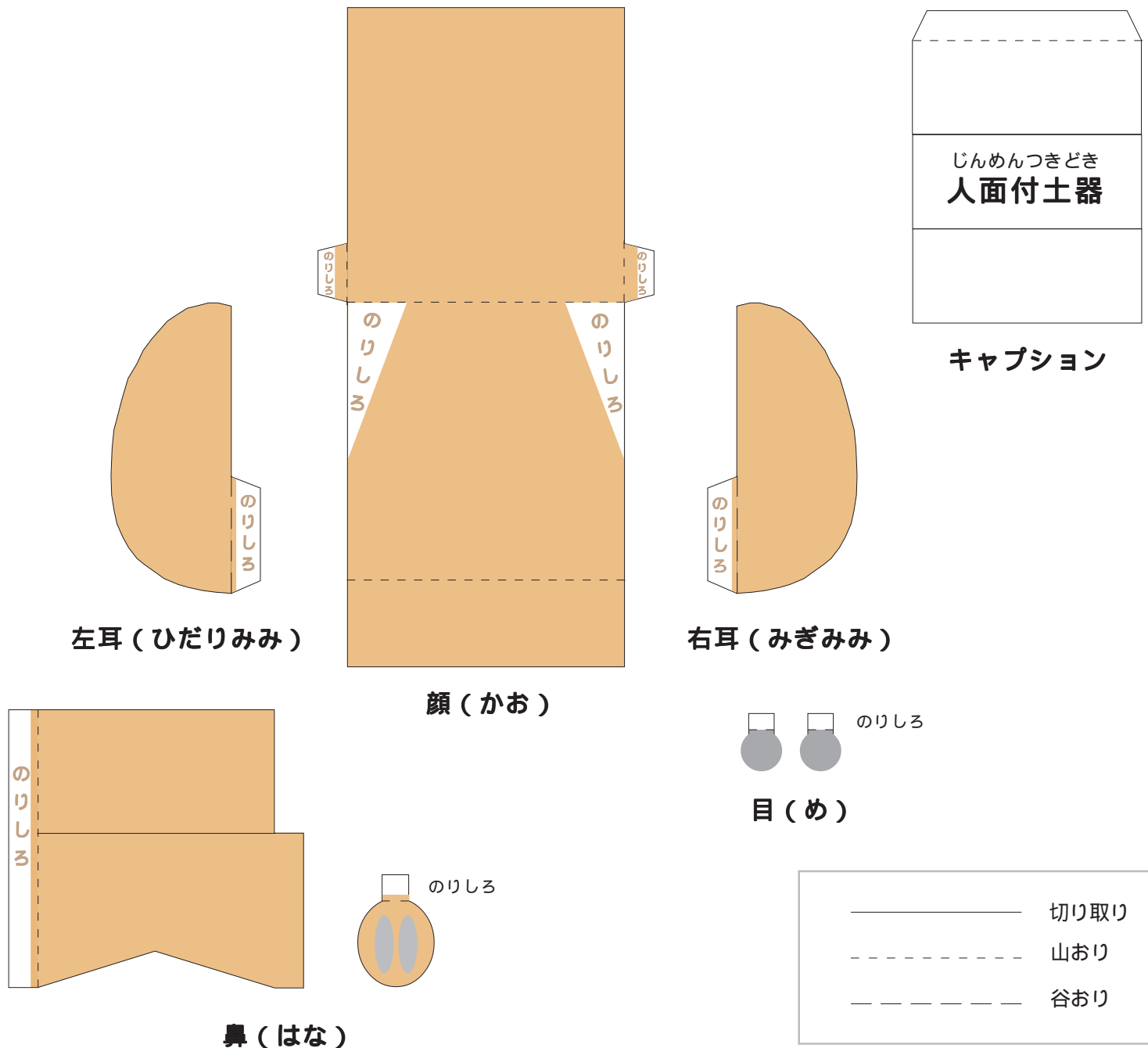


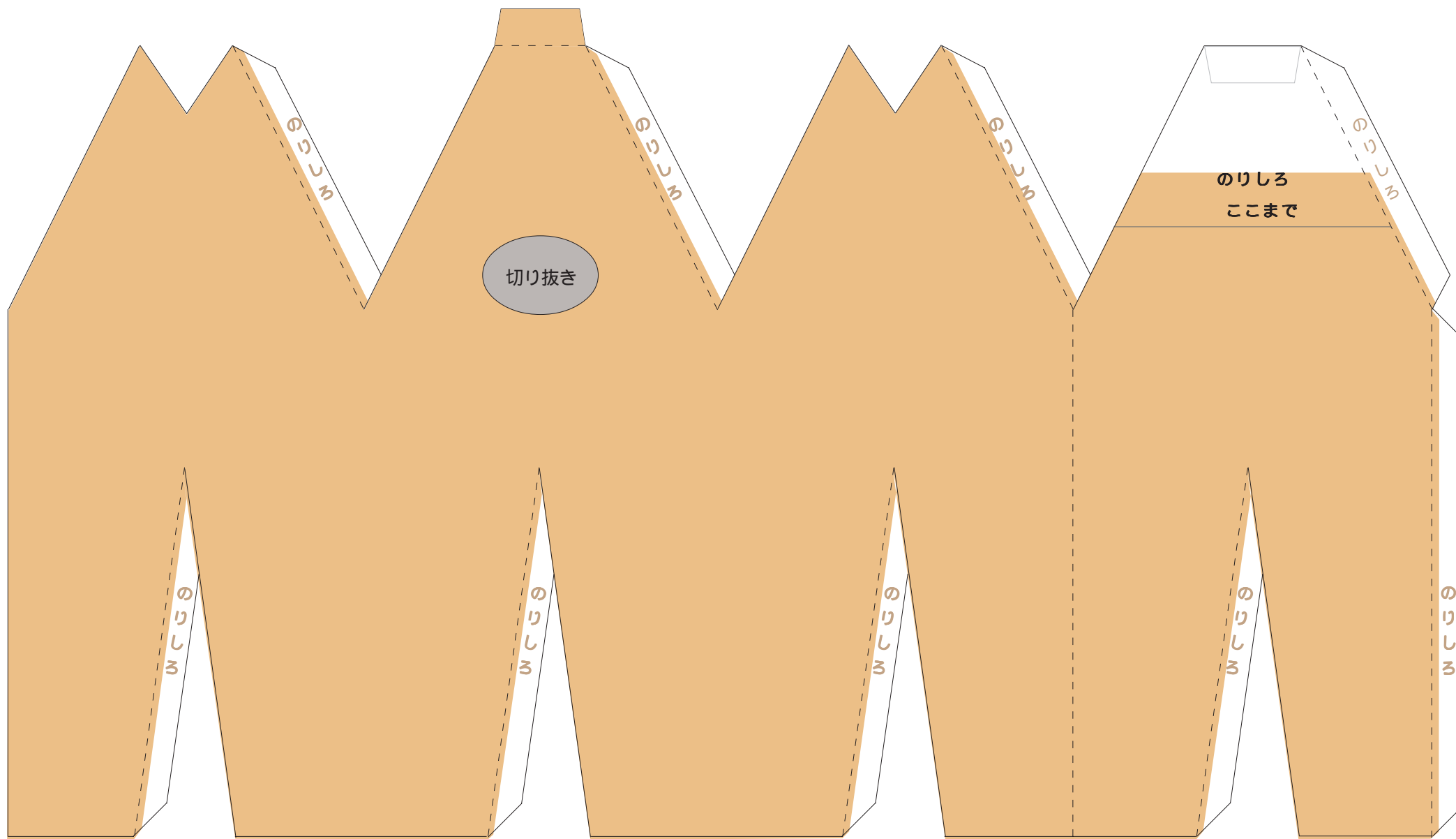
ペーパークラフト完成図



<人面付土器(じんめんつきどき)>
壺形土器(つぼがたどき)の上半分を加工(かこう)し、眼・耳・鼻・口をかなり誇張(こちょう)して立体的(りったいてき)に表現(ひょうげん)しています。

** 弥生時代(やよいじだい) **
小八木志志貝戸遺跡
(こやぎししかいどいせき)
群馬県高崎市
(ぐんまけん たかさきし)





胴体 (どうたい)